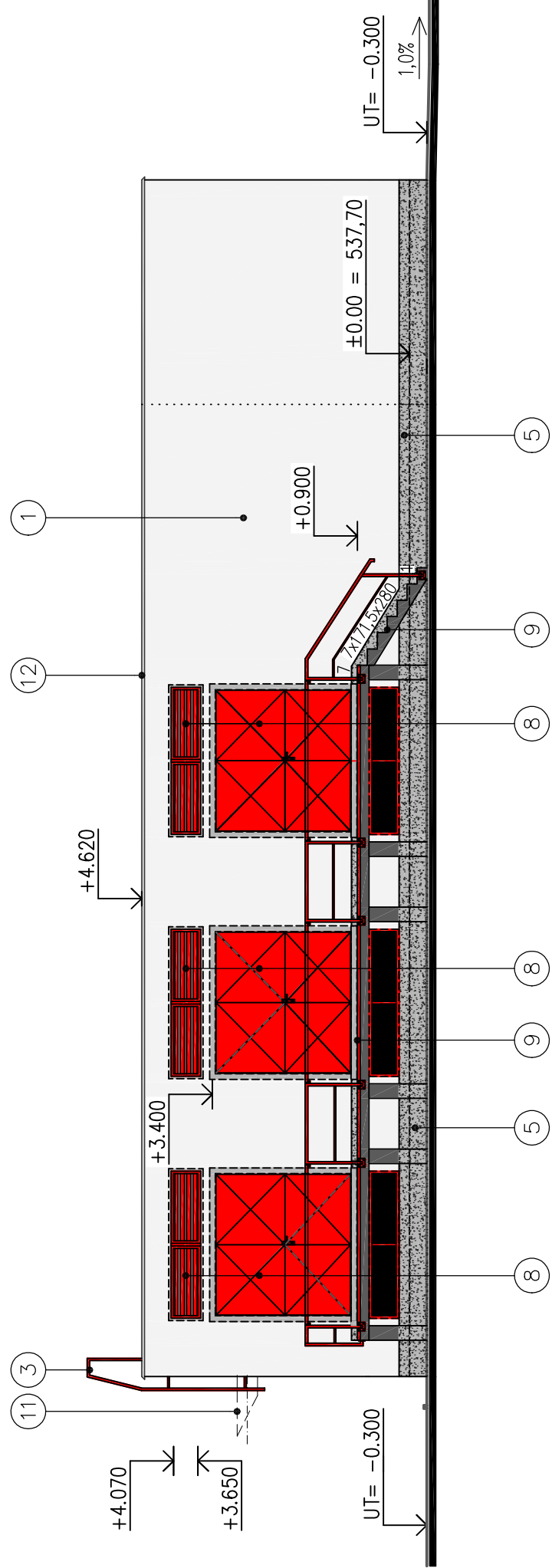
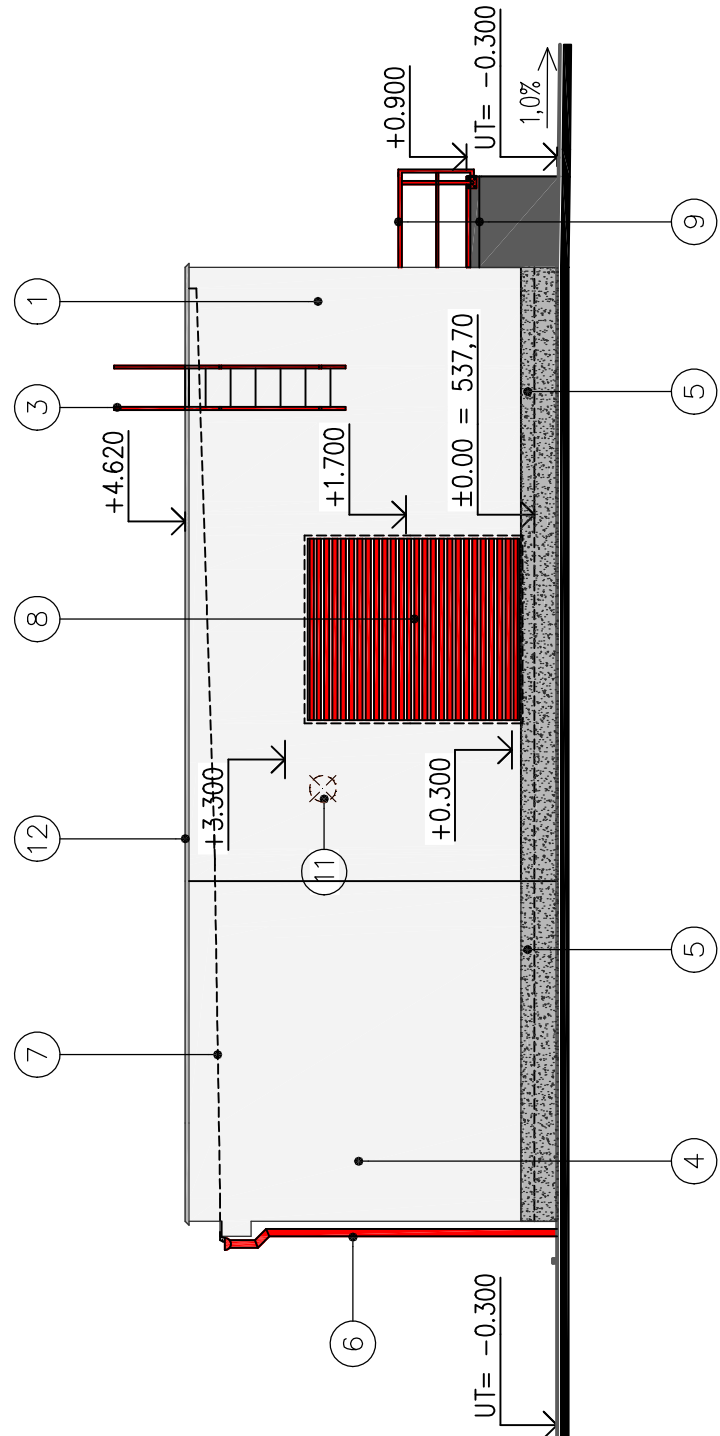


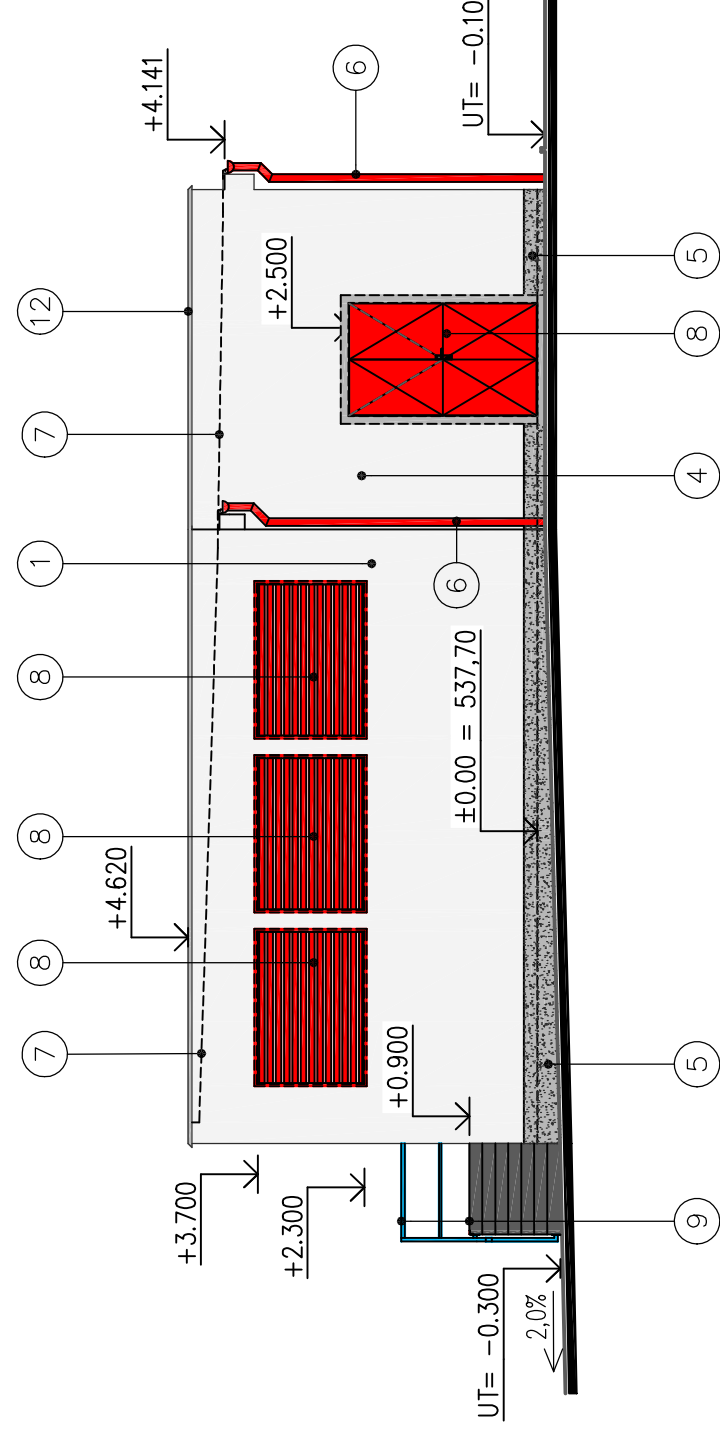
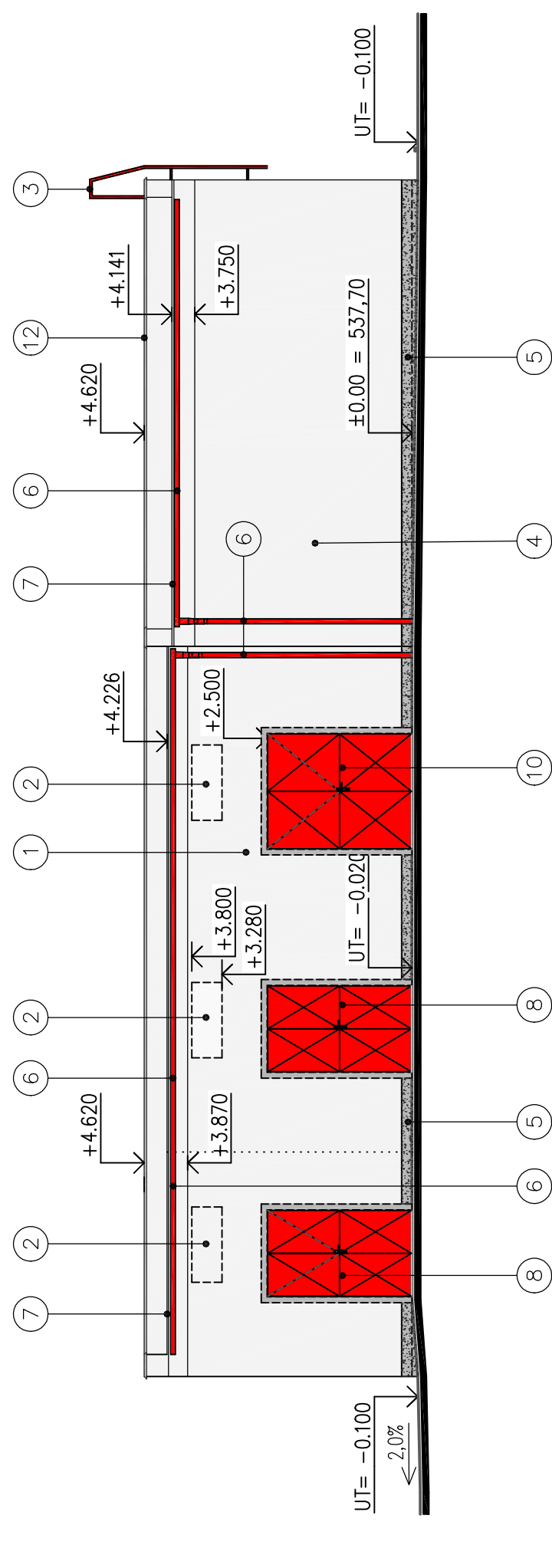
VÝCHODNÍ POHLED



JIŽNÍ POHLED



ZÁPADNÍ POHLED



LEGENDA:

- 1 STÁVAJÍCÍ OMÍTKA OBVODOVÉHO ŽLÁVA
– NA PONECHÁVANÝCH KONSTRUKCÍCH JE POČÍTANO S 15% OTLUČENÍM STÁVAJÍCÍCH POŠKOZENÝCH OMÍTEK
- 2 OTVOR VZNIKLÝ PŘI BOURACÍCH PRÁČÍCH – BUDE ZAZDĚN A ZAPRAVEN
- 3 NOVÉ UMÍSTĚNÍ A OPRAVA STÁVAJÍCÍHO OCELOVÉHO ŽEBŘÍKU – BUDE UZEMNĚN NOVÝM BLESKOSVODEM
- 4 VENKOVNÍ OMÍTKA:
– SYSTÉMOVÁ SILIKONOVÁ PROBARVENÁ TENKOVŘSTVÁ OMÍTKA ZRNITOSTI 1,5MM, VČETNĚ PENETRACE A STĚRKY VYZTUŽENÉ ARMOVACÍ SÍŤOVINOU, PODKLAD BUDE TVOŘEN VÁPENOCEMENTOVOU JÁDROVOU OMÍTKOU PRO RUČNÍ A STROJNÍ ZPRACOVÁNÍ
– ODSTIN BÍLÁ
- 5 POUVRCHOVÁ OPRAVA SOKLU:
– STŘEDNĚZRNÁ MARMOLITOVÁ OMÍTKA VČETNĚ PENETRACE A STĚRKY VYZTUŽENÉ ARMOVACÍ SÍŤOVINOU
– ODSTIN SĚDÝ
- 6 NOVÝ OKAPOVÝ SYSTÉM BUDE DODÁN JAKO UCULENÝ SYSTÉM JEDNOHO VÝROBCE; MATERIÁL: POPLASTOVANÝ PLECH, BARVA ČERVENÁ
– DEŠŤOVÉ SVODY Ø120MM (R.S.=330MM), VYVEDENY VOLNĚ NA TERÉN
– PODOKAPOVÉ ŽLABY Ø160MM (R.S.=330MM) + HÁKY 6=1,0M
- 7 STŘEŠNÍ KRYTINA ZE SYSTÉMOVÉ HYDROIZOLAČNÍ STŘEŠNÍ PVC FOJIE ODOLNÉ VŮČI UV ŽÁŘENÍ
– PODKLAD TVOŘEN TEPELNOU IZOLACÍ TL. 100MM A SPÁDOVOU CEMENTOVOU LITOU PĚNOU
– MEZI TEPELNOU IZOLACÍ A STŘEŠNÍ KRYTINU VLOŽIT SEPARAČNÍ VRSTVU Z GEOTEXTILIE
- 8 NOVÉ VÝRPNÉ OTVORY
– PLECHOVÉ DVOUKŘÍDLÉ DVEŘE, BEZ VÝPLNÍ
– PROTIDĚŠŤOVÉ OCELOVÉ ŽALUZIE
– OCELOVÉ MRŽE
- 9 VENKOVNÍ BETONOVÁ RAMPA A SCHODIŠTĚ
– NOSNÉ STĚNY BETONOVÉ RAMPY JSOU NAVRŽENY Z DUTINOVÝCH ZDÍLOCH TVAROVEK O ROZMĚRECH 300x250x250MM, Z BETONOVÁ DESKA RAMPY A KONSTRUKCE SCHODIŠTĚ BUDE Z MONOLITICKÉHO BETONU C25/30-XF3 + VYZTUŽ (VIZ TECH. ZPRAVA)
– NA HORNÍ HRANĚ RAMPY BUDE UMÍSTĚN OCHRANÝ OCELOVÝ VALCOVANÝ PROFIL L 50x50x4
– OPATŘENO DVOUTRUBKOVÝM ZÁBRADLÍM VÝŠKY 900MM – VIZ TABULKY PSY
- 10 NOVÉ PROTIHLUKOVÉ DVOUKŘÍDLÉ OCELOVÉ DVEŘE BEZ PROSKLENÍ, ZATEPLENÉ, U DVEŘÍ BUDE INSTALOVÁN OCELOVÝ DEMONTÁVELNÝ PRÁH VE VÝŠCE 100MM
- 11 PROSTUP PRO SPALINOVÉ POTRUBÍ Ø 250MM OD ZÁLOŽNÍHO ZDROJE (DIESELAGREGÁTU)
- 12 KOMPLETNĚ NOVÉ OPLECHOVÁNÍ STÁVAJÍCÍ I NOVÉ STŘECHY A ATIKY, VČETNĚ OKAPOVÝCH HRAN Z POPLASTOVANÉHO PLECHU TL. 0,8MM

K.ú. JIHLAVA (659673)

0	02/2019	PRVNÍ VYDÁNÍ	BINOVA	ING. RYBÁŘ	ING. RYBÁŘ				ING. RYBÁŘ
ČÍSLO	DATUM	POPIS ZMĚN	VYPRACOVAL	ZODP. PROJEKTANT	AUTOR				

INVESTOR:	KRAJ VYSOČINA Žitkova 1862/57 586 01 Jihlava	PROJEKTANT ČÁSTI:	PROJEKT CENTRUM HW&S s.r.o.	GENERÁLNÍ PROJEKTANT:	PROJEKT CENTRUM HW&S s.r.o.
MÍSTO STAVBY:	JIHLAVA	VYPRACOVAL:	BINOVA	AUTOR:	ING. RYBÁŘ
STAVEBNÍ ÚŘAD:	JIHLAVA	ZODP. PROJEKTANT:	ING. RYBÁŘ	ARCH. NAVRHL:	PC NOVA
NAZEV AKCE:	NEMOCNICE JIHLAVA - REKONSTRUKCE ENERGOCENTRA				FORMÁT: 5x44
					DATUM: 02/2019
					STUPEŇ PD: DUR+DSP+DPS
					Č. ZAKÁZKY: 19-009
					MĚŘÍTKO: 1:100
					SOUBOR: -
OBJEKT: SO-01: ENERGOCENTRUM A JEHO PŘÍSTAVBA	ČÁST: D.1.1 Architektonicko-stavební řešení			Č. VÝKRESU: 1.1.10	Č. PARÉ
OBSAH:	POHLEDY - ARCHITEKTONICKÝ NÁVRH				

DOKUMENTACI LZE POUŽÍVAT POUZE VE SMYSLU PŘÍSLUŠNÉ SMLOUVY O DÍLO. VÝKRES ČI JEHO ČÁST MUŽE BÝT KOPÍROVÁN NEBO JINÝM ZPŮSOBEM ROZŠÍŘOVÁN POUZE PO PŘEDCHOZÍM SOUHLASU AUTORA